

# AURORA

BY BINGHATTI

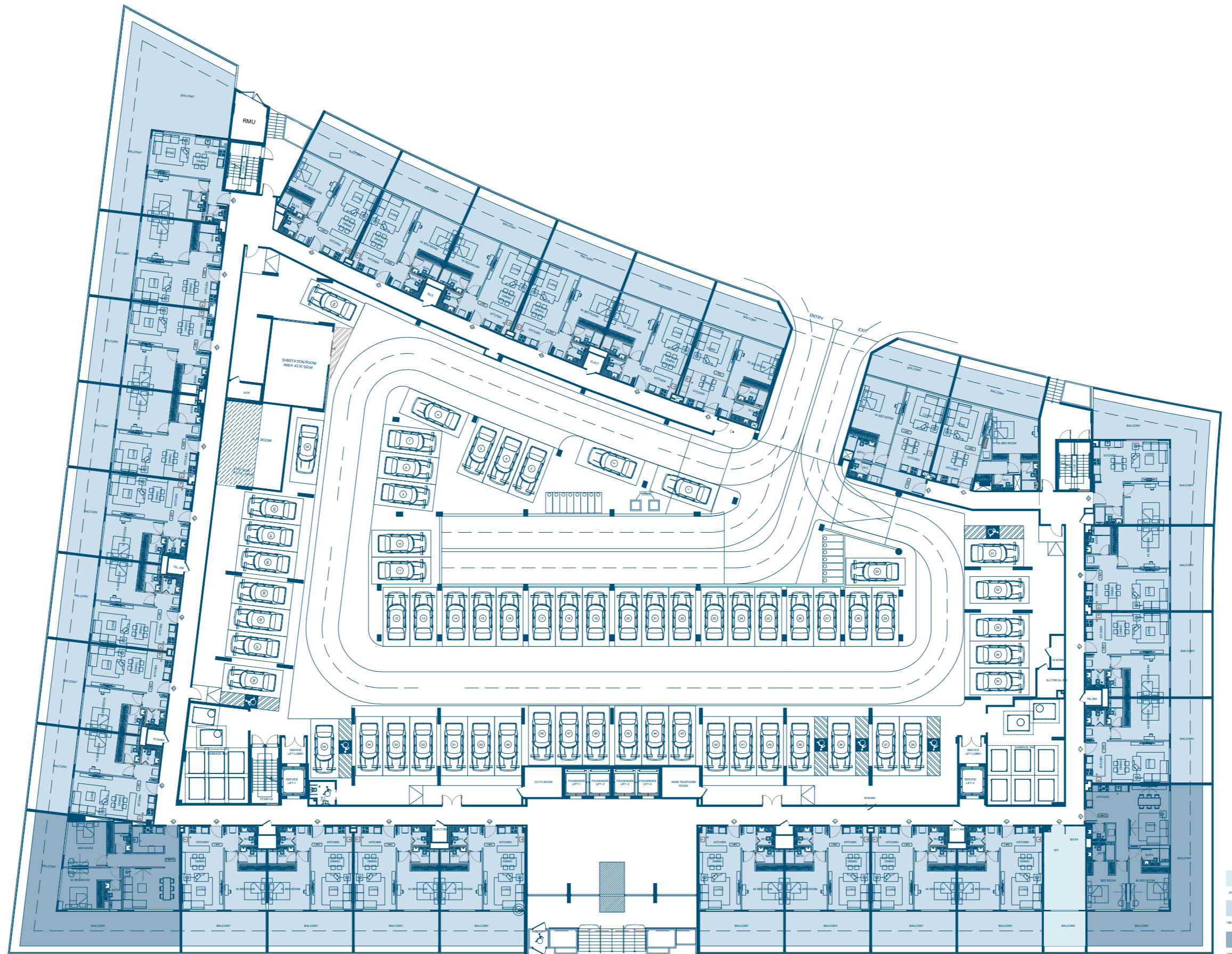
# 03

FLOOR PLANS



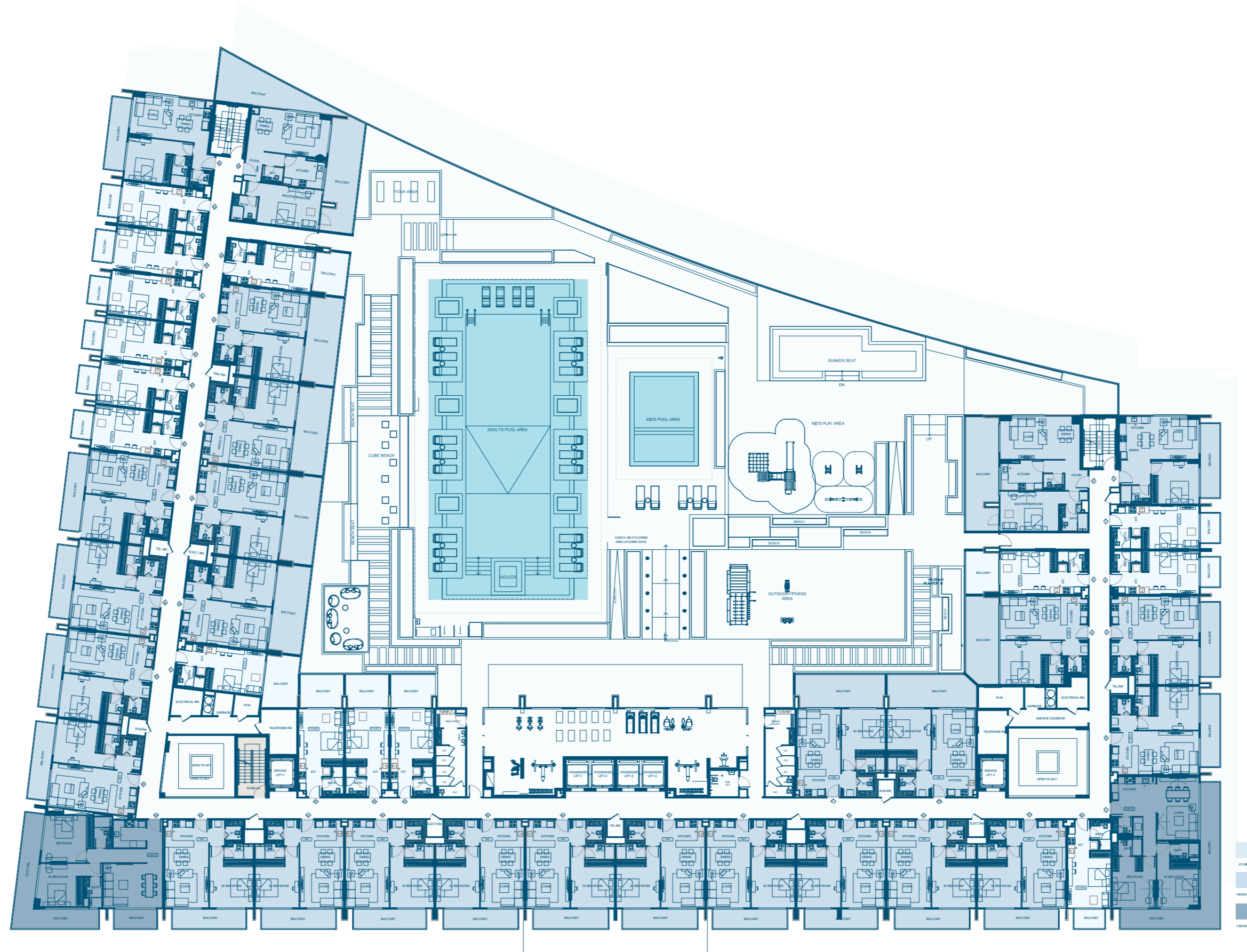
# Typical Floor Plan

# Ground Floor



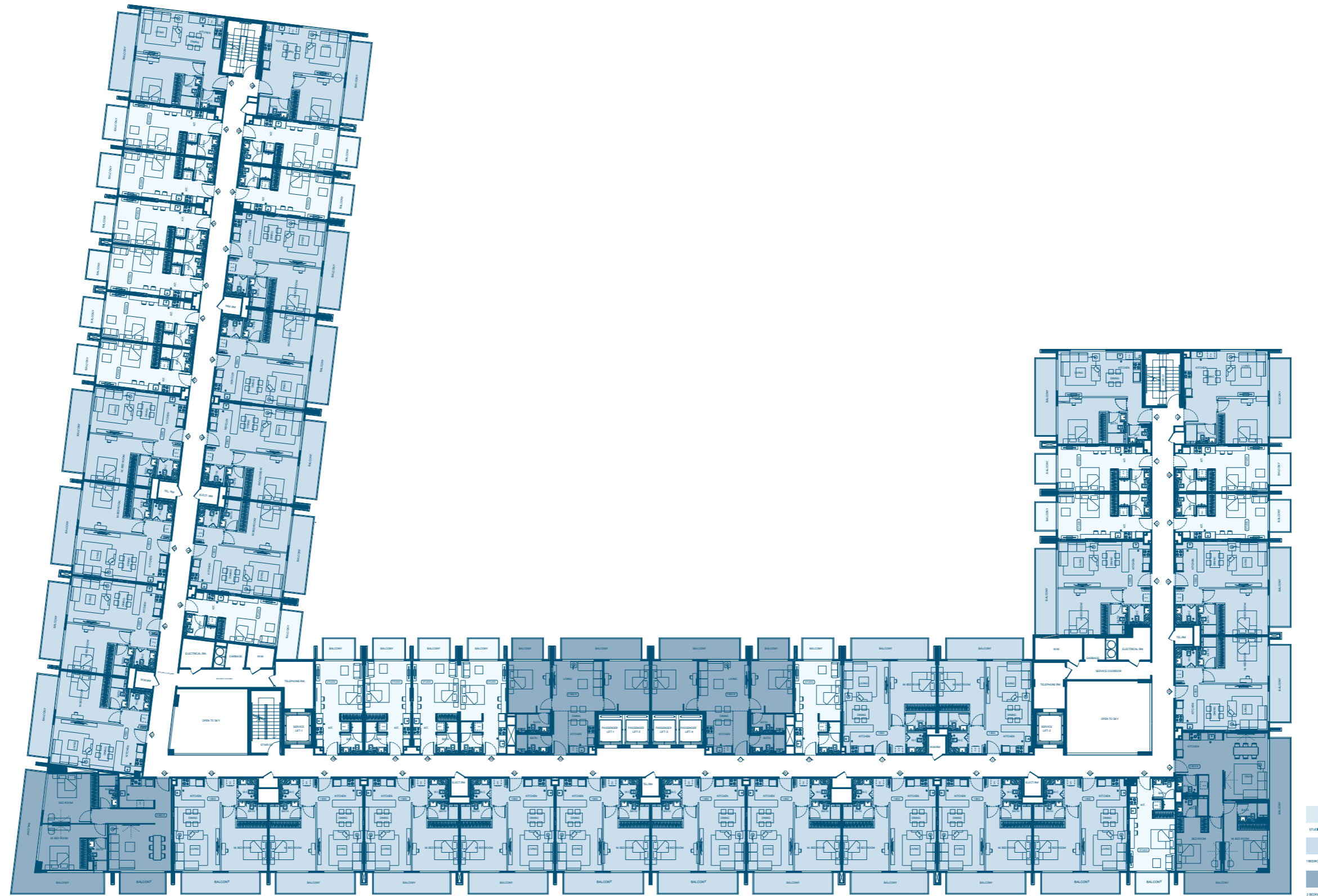
Disclaimer: 1. All room dimensions are measured to structural elements and exclude wall finishes and construction tolerances. 2. All dimensions have been provided by our consultant architects. 3. All materials, dimensions and drawings are approximate. Information is subject to change without notice. 4. Actual suite area may vary from the stated area. Drawings not to scale. The developer reserves the right to make revisions. 5. Calculation of suite area is measured as the area bounded by the centre line of demising or partition walls separating one unit from another unit, the exterior face of all exterior walls, and the exterior face of the corridor wall enclosing the adjoining unit. 6. Calculation of balcony area is measured as the area bounded by the centre line of demising or partition walls separating one unit from another unit, the outmost face of the enclosing guard and the external face of the adjoining balcony. 7. The units are measured at typical floor in the building. Columns may vary in size depending on the floor level. 8. For each unit type, unit sizes and details might be slightly different. Please refer to the sales and purchase agreement for the actual size of each specific unit.

توضيح: 1. أبعاد الغرف يتم قياسها طبقاً للمواصفات الهيكلية مع استبعاد تشطيبات الجدران ودرجة تحمل الدناب. 2. جميع القياسات تم تزويدها من قبل المهندسين المعماريين الاستشاريين لدينا. 3. جميع المواد والأبعاد والرسومات تقريبية. تخضع المعلومات للتغيير دون إشعار مسبق. 4. قد تختلف منطقة الجناح الفعلي عن المساحة المذكورة. الرسومات لا يتم توسيع نطاقها. يحتفظ المطور بالحقوق في إجراء التغييرات. 5. يتم قياس حساب منطقة الجناح كمنطقة يتحدها الخط المركزي للجدران الفاصلة أو الفاصلة في اتصال وحدة عن وحدة أخرى، وأوجه الجدران الخارجية، وأوجه الجدران المحيطة بوحدة الجناحة. 6. يقاس حساب منطقة الشرفة على أنها المنطقة التي يتحدها الخط المركزي للجدران الفاصلة أو الفاصلة التي تفصل وحدة عن وحدة أخرى، وأوجه الأبنع للخراس المرصق وأوجه الأرضي للشرفة المجاورة. 7. يتم قياس الوحدات في العطبق النموذجي في المباني. قد تختلف الأبعاد في الحجم حسب مستوى العطاق. 8. قد تكون أبعاد الوحدات والفاصل المتبقية بها مختلفة وذلك حسب نوع الوحدة. يرجى الرجوع إلى اتفاقية البيع والشراء لمعرفة الحجم الفعلي لكل وحدة.



Disclaimer: 1. All room dimensions are measured to structural elements and exclude wall finishes and construction tolerances. 2. All dimensions have been provided by our consultant architects. 3. All materials, dimensions and drawings are approximate. Information is subject to change without notice. 4. Actual suite area may vary from the stated area. Drawings not to scale. The developer reserves the right to make revisions. 5. Calculation of suite area is measured as the area bounded by the centre line of demising or partition walls separating one unit from another unit, the exterior face of all exterior walls, and the exterior face of the corridor wall enclosing the adjoining unit. 6. Calculation of balcony area is measured as the area bounded by the centre line of demising or partition walls separating one unit from another unit, the outmost face of the enclosing guard and the external face of the adjoining balcony. 7. The units are measured at typical floor in the building. Columns may vary in size depending on the floor level. 8. For each unit type, unit sizes and details might be slightly different. Please refer to the sales and purchase agreement for the actual size of each specific unit.

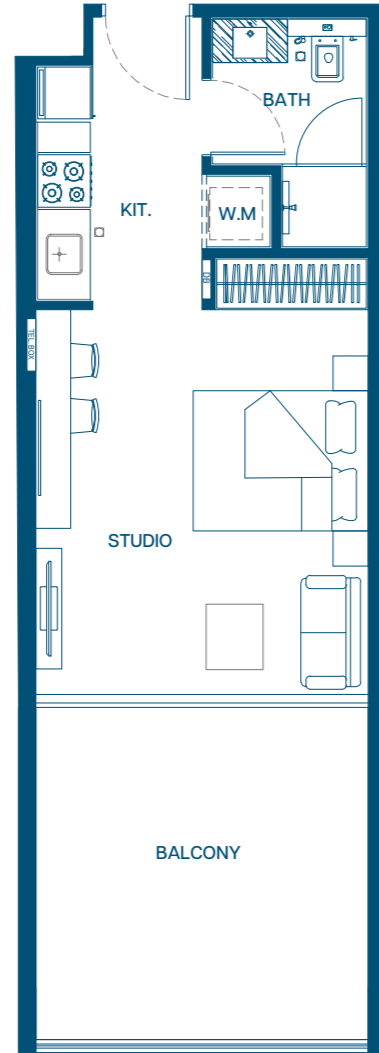
توضيح: 1. جميع القياسات تم تزويدها من قبل المهندسين المعماريين الاستشاريين لدينا. 2. جميع القياسات تم تزويدها من قبل المهندسين المعماريين الاستشاريين لدينا. 3. جميع المواد والأبعاد والرسومات تقريبية. تخضع المعلومات للتغيير دون إشعار مسبق. 4. قد تختلف منطقة الجناح الفعلي عن المساحة المذكورة. الرسومات لا يتم توسيع نطاقها. يحتفظ المطور بالحقوق في إجراء التغييرات. 5. يتم قياس حساب منطقة الجناح كمنطقة يحدها الخط المركزي للجدران الفاصلة أو الفاصلة في اتصال وحدة عن وحدة أخرى. وواجهة الخارج في جميع الجدران الخارجية، وواجهة الخارج المحيطة بوحدة الجوار. 6. يتم قياس حساب منطقة الشرفة على أنها المنطقة التي يحدها الخط المركزي للجدران الفاصلة أو الفاصلة التي تفصل وحدة عن وحدة أخرى. وواجهة الأبعاد للخارج المرفق وواجهة الخارج للشرفة الجوار. 7. يتم قياس الوحدات في العنق النموذجي في المبنى. قد تختلف الأبعاد في الحجم حسب مستوى العنق. 8. قد تكون أبعاد الوحدات والفاصل المتغيرة بما يتخلف وذلك حسب نوع الوحدة. يرجى الرجوع إلى اتفاقية البيع والشراء لمعرفة الحجم الفعلي لكل وحدة.



Disclaimer: 1. All room dimensions are measured to structural elements and exclude wall finishes and construction tolerances. 2. All dimensions have been provided by our consultant architects. 3. All materials, dimensions and drawings are approximate. Information is subject to change without notice. 4. Actual suite area may vary from the stated area. Drawings not to scale. The developer reserves the right to make revisions. 5. Calculation of suite area is measured as the area bounded by the centre line of demising or partition walls separating one unit from another unit, the exterior face of all exterior walls, and the exterior face of the corridor wall enclosing the adjoining unit. 6. Calculation of balcony area is measured as the area bounded by the centre line of demising or partition walls separating one unit from another unit, the outmost face of the enclosing guard and the external face of the adjoining balcony. 7. The units are measured at typical floor in the building. Columns may vary in size depending on the floor level. 8. For each unit type, unit sizes and details might be slightly different. Please refer to the sales and purchase agreement for the actual size of each specific unit.

توضيح: 1. أبعاد الغرف يتم قياسها طبقاً للمواصفات الهيكلية مع استبعاد تشطيبات الجدران وطلاء الجدران. 2. جميع القياسات تم تزويدها من قبل المهندسين المعماريين الاستشاريين لدينا. 3. جميع المواد والأبعاد والرسومات تقريبية. تخضع المعلومات للتغيير دون إشعار مسبق. 4. قد تختلف منطقة الجناح الفعلي عن المساحة المذكورة. الرسومات لا يتم توسيع نطاقها. يحتفظ المطور بالحق في إجراء التغييرات. 5. يتم قياس حساب منطقة الجناح كمنطقة يحدها الخط المركزي للجدران الفاصلة أو الفاصلة في اتصال وحدة عن وحدة أخرى، وأوجه الجدران المحيطة بوحدة الجوار، 6. ويقاس حساب منطقة الشرفة على أنها المنطقة التي يحدها الخط المركزي للجدران الفاصلة أو الفاصلة التي تفصل وحدة عن وحدة أخرى، وأوجه الأبنية للجدران المحيطة بالوحدة المجاورة. 7. يتم قياس الوحدات في العنق النموذجي في المبنى. قد تختلف الأبعاد في الحجم حسب مستوى العنق. 8. قد تكون أحجام الوحدات والفاصل المتبقية بها مختلفة وذلك حسب نوع الوحدة. يرجى الرجوع إلى اتفاقية البيع والشراء لمعرفة الحجم الفعلي لكل وحدة.

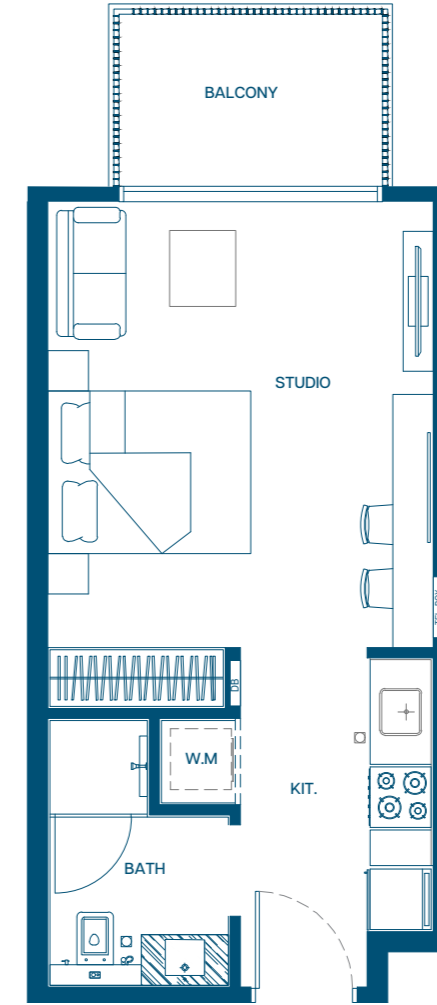
# Studio | Type 01



AREA	SQ.M	SQ.FT
SUITE AREA	31.08 m <sup>2</sup>	334.55 ft <sup>2</sup>
BALCONY AREA	15.67 m <sup>2</sup>	168.67 ft <sup>2</sup>
TOTAL UNITE AREA	46.75 m <sup>2</sup>	503.22 ft <sup>2</sup>

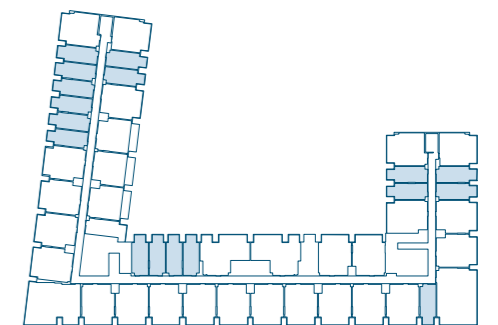
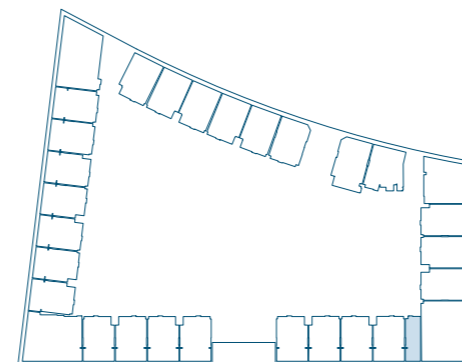
FLAT DESIGN COMPONENTS	
KITCHEN	6 m <sup>2</sup>
BATH	4 m <sup>2</sup>
LAUNDRY	1 m <sup>2</sup>
STUDIO	18 m <sup>2</sup>

# Studio | Type 02



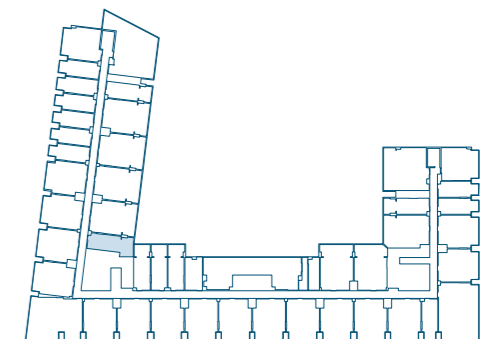
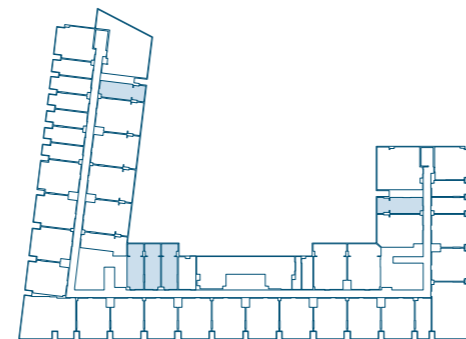
AREA	SQ.M	SQ.FT
SUITE AREA	31.29 m <sup>2</sup>	336.81 ft <sup>2</sup>
BALCONY AREA	4.64 m <sup>2</sup>	49.94 ft <sup>2</sup>
TOTAL UNITE AREA	35.93 m <sup>2</sup>	386.75 ft <sup>2</sup>

FLAT DESIGN COMPONENTS	
KITCHEN	6 m <sup>2</sup>
BATH	4 m <sup>2</sup>
LAUNDRY	1 m <sup>2</sup>
STUDIO	18 m <sup>2</sup>



# Studio | Type 03

# Studio | Type 04



AREA	SQ.M	SQ.FT
SUITE AREA	31.24 m <sup>2</sup>	336.27 ft <sup>2</sup>
BALCONY AREA	11.91 m <sup>2</sup>	128.20 ft <sup>2</sup>
TOTAL UNITE AREA	43.15 m <sup>2</sup>	464.47 ft <sup>2</sup>

FLAT DESIGN COMPONENTS	
KITCHEN	6 m'
BATH	4 m'
LAUNDRY	1 m'
STUDIO	18 m'

AREA	SQ.M	SQ.FT
SUITE AREA	31.37 m <sup>2</sup>	337.67 ft <sup>2</sup>
BALCONY AREA	15.26 m <sup>2</sup>	164.26 ft <sup>2</sup>
TOTAL UNITE AREA	43.63 m <sup>2</sup>	501.93 ft <sup>2</sup>

FLAT DESIGN COMPONENTS	
KITCHEN	6 m'
BATH	4 m'
LAUNDRY	1 m'
STUDIO	18 m'

Disclaimer: 1. All room dimensions are measured to structural elements and exclude wall finishes and construction tolerances. 2. All dimensions have been provided by our consultant architects. 3. All materials, dimensions and drawings are approximate. Information is subject to change without notice. 4. Actual suite area may vary from the stated area. Drawings not to scale. The developer reserves the right to make revisions. 5. Calculation of suite area is measured as the area bounded by the centre line of demising or partition walls separating one unit from another unit, the exterior face of all exterior walls, and the exterior face of the corridor wall enclosing the adjoining unit. 6. Calculation of balcony area is measured as the area bounded by the centre line of demising or partition walls separating one unit from another unit, the outmost face of the enclosing guard and the external face of the adjoining balcony. 7. The units are measured at typical floor in the building. Columns may vary in size depending on the floor level. 8. For each unit type, unit sizes and details might be slightly different. Please refer to the sales and purchase agreement for the actual size of each specific unit.

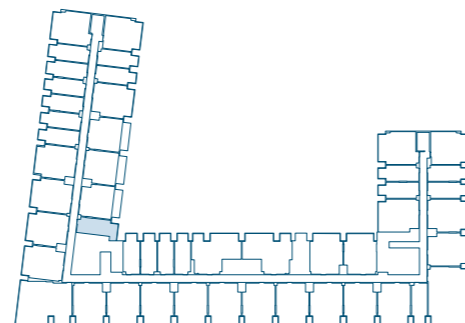
توضيح: 1. أبعاد الغرف يتم قياسها طبقاً للمعيار الهيكلي مع استبعاد تشطيبات الجدران ودرجة تحمل الدباب. 2. جميع القياسات تم تزويدها من قبل المهندسين المعماريين الاستشاريين لدينا. 3. جميع المواد والأبعاد والرسومات تقريبية، تخضع المعلومات للتغيير دون إشعار مسبق. 4. قد تختلف منطقة الجناح الفعلي عن المساحة المذكورة. الرسومات لا يتم توسيع نطاقها. يحتفظ المطور بالحقوق في إجراء التغييرات. 5. يتم قياس حساب منطقة الجناح كمنطقة يتحدها الخط المركزي للجدران الفاصلة أو الفاصلة التي تفصل وحدة عن وحدة أخرى، وأوجه الجدران الخارجية، وأوجه الجدران المحيطة بوحدة الجوار. 6. يتم قياس منطقة الشرفة على أنها المنطقة التي يتحدها الخط المركزي للجدران الفاصلة أو الفاصلة التي تفصل وحدة عن وحدة أخرى، وأوجه الأبنية للتراس والمرق وأوجه الجدران لشرفة الجوار. 7. يتم قياس الوحدات في المخطط المعماري في المباني. قد تختلف الأبعاد في الحجم حسب مستوى المخطط. 8. قد تكون أبعاد الوحدات والفاصل بينها مختلفة وذلك حسب نوع الوحدة. يرجى الرجوع إلى اتفاقية البيع والشراء لمعرفة الحجم الفعلي لكل وحدة.

# Studio | Type 05

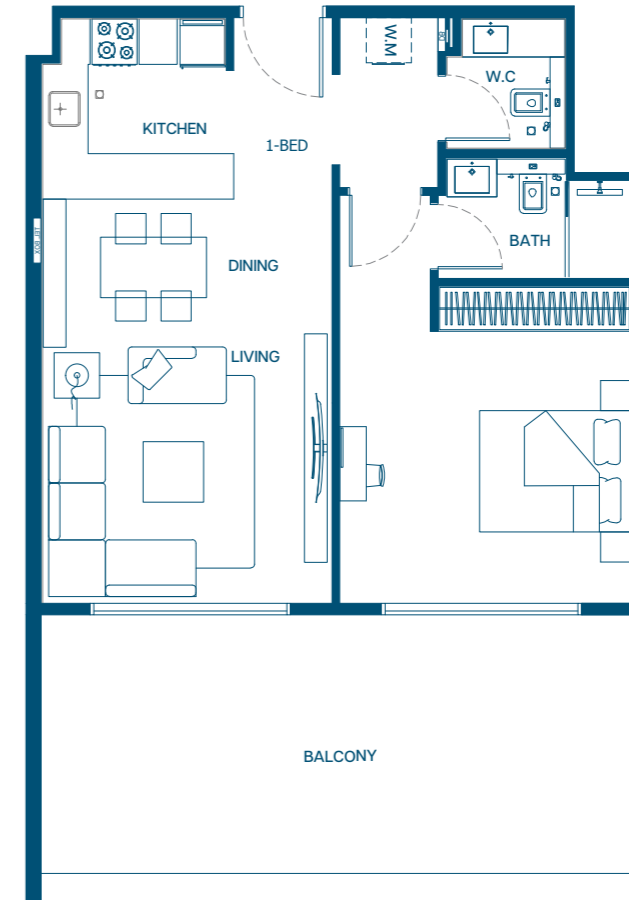


AREA	SQ.M	SQ.FT
SUITE AREA	31.37 m <sup>2</sup>	337.67 ft <sup>2</sup>
BALCONY AREA	7.36 m <sup>2</sup>	79.22 ft <sup>2</sup>
TOTAL UNITE AREA	38.73 m <sup>2</sup>	416.89 ft <sup>2</sup>

FLAT DESIGN COMPONENTS	
KITCHEN	6 m <sup>2</sup>
BATH	4 m <sup>2</sup>
LAUNDRY	1 m <sup>2</sup>
STUDIO	18 m <sup>2</sup>

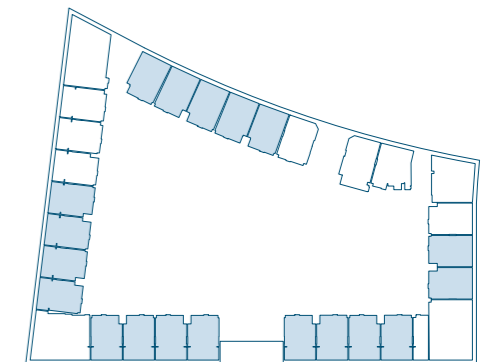


# 1 Bedroom | Type 01



AREA	SQ.M	SQ.FT
SUITE AREA	61.48 m <sup>2</sup>	661.77 ft <sup>2</sup>
BALCONY AREA	31.33 m <sup>2</sup>	337.24 ft <sup>2</sup>
TOTAL UNITE AREA	92.81 m <sup>2</sup>	999.01 ft <sup>2</sup>

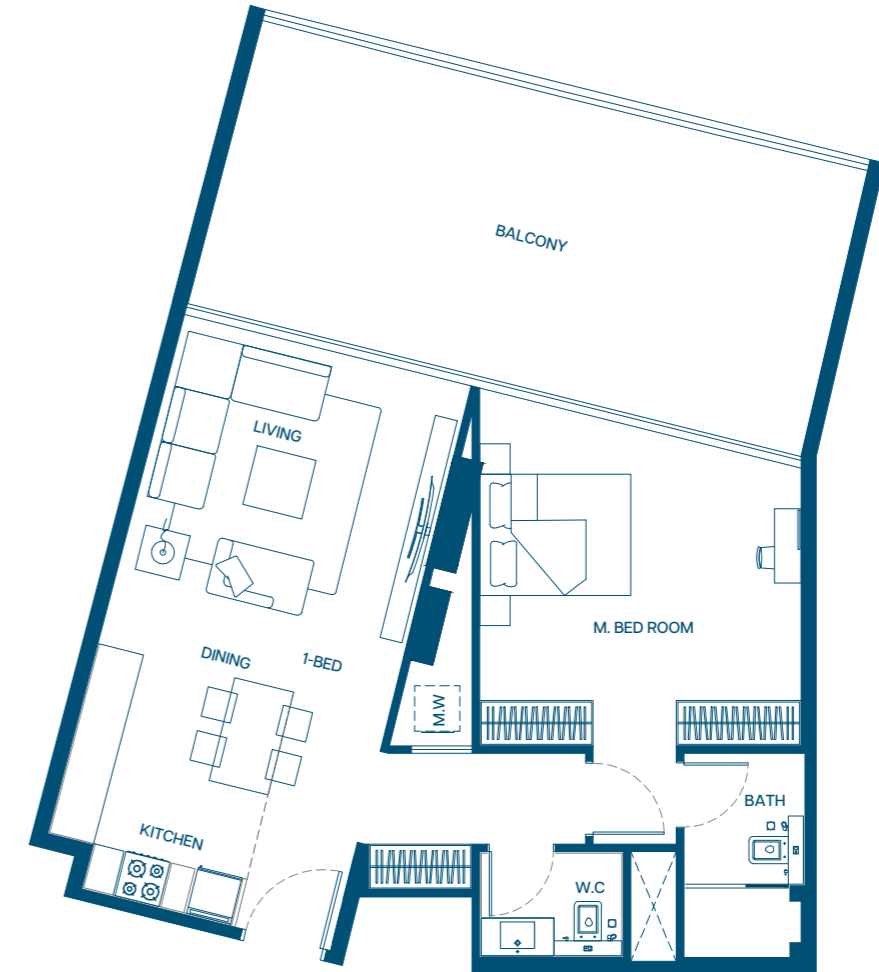
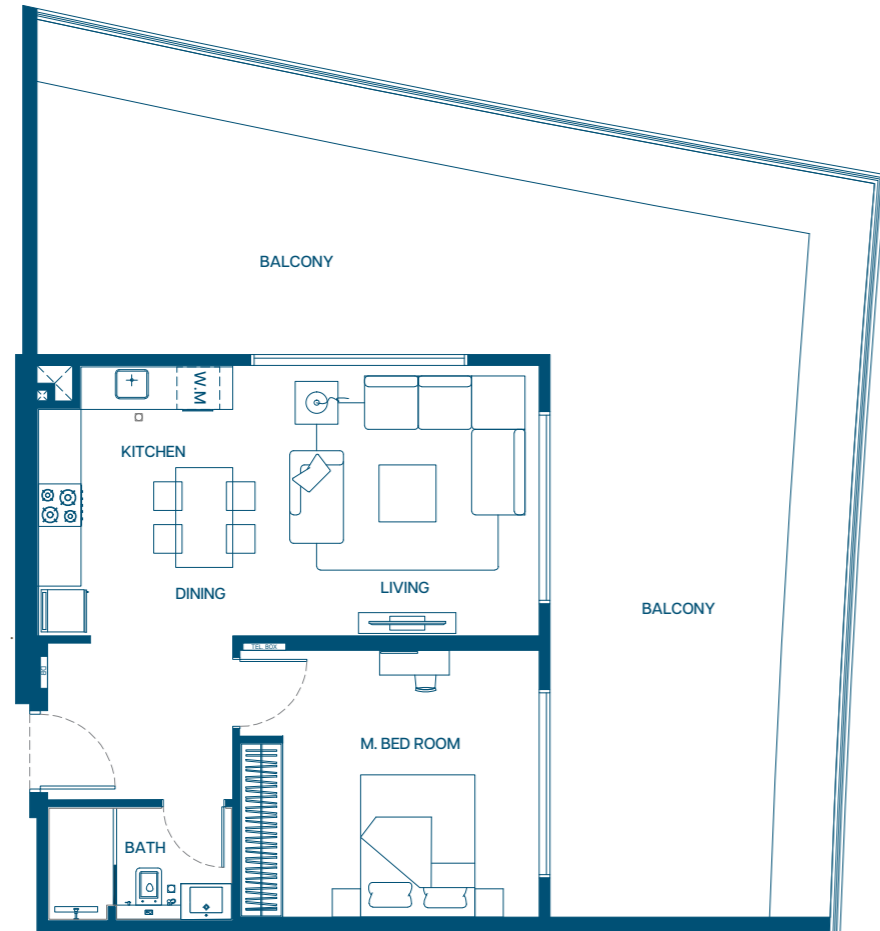
FLAT DESIGN COMPONENTS	
M.BATH	4 m <sup>2</sup>
M.BEDROOM	17 m <sup>2</sup>
W.C	3 m <sup>2</sup>
KITCHEN	6 m <sup>2</sup>
CORRIDOR	5 m <sup>2</sup>
LIVING & DINING	21 m <sup>2</sup>





# 1 Bedroom | Type 02

# 1 Bedroom | Type 03

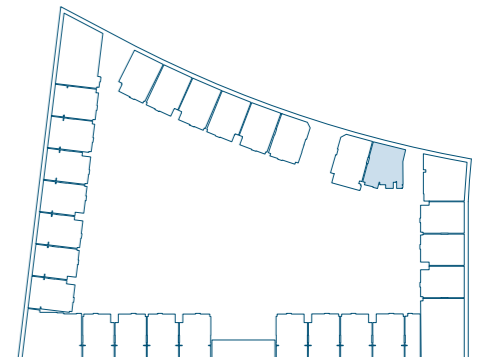
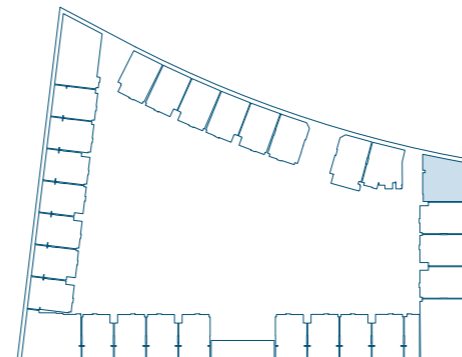


AREA	SQ.M	SQ.FT
SUITE AREA	56.70 m <sup>2</sup>	610.32 ft <sup>2</sup>
BALCONY AREA	77.14 m <sup>2</sup>	830.33 ft <sup>2</sup>
TOTAL UNITE AREA	133.84 m <sup>2</sup>	1440.65 ft <sup>2</sup>

FLAT DESIGN COMPONENTS	
BATH	4 m <sup>2</sup>
M.BEDROOM	16 m <sup>2</sup>
KITCHEN & DINING	11 m <sup>2</sup>
CORRIDOR	6 m <sup>2</sup>
LIVING	15 m <sup>2</sup>

AREA	SQ.M	SQ.FT
SUITE AREA	68.41 m <sup>2</sup>	736.37 ft <sup>2</sup>
BALCONY AREA	33.66 m <sup>2</sup>	362.32 ft <sup>2</sup>
TOTAL UNITE AREA	102.07 m <sup>2</sup>	1098.68 ft <sup>2</sup>

FLAT DESIGN COMPONENTS	
M.BATH	4 m <sup>2</sup>
M.BEDROOM	19 m <sup>2</sup>
W.C	3 m <sup>2</sup>
KITCHEN & DINING	8 m <sup>2</sup>
CORRIDOR	9 m <sup>2</sup>
LAUNDRY	1 m <sup>2</sup>
LIVING	18 m <sup>2</sup>



Disclaimer: 1. All room dimensions are measured to structural elements and exclude wall finishes and construction tolerances. 2. All dimensions have been provided by our consultant architects. 3. All materials, dimensions and drawings are approximate. Information is subject to change without notice. 4. Actual suite area may vary from the stated area. Drawings not to scale. The developer reserves the right to make revisions. 5. Calculation of suite area is measured as the area bounded by the centre line of demising or partition walls separating one unit from another unit, the exterior face of all exterior walls, and the exterior face of the corridor wall enclosing the adjoining unit. 6. Calculation of balcony area is measured as the area bounded by the centre line of demising or partition walls separating one unit from another unit, the outmost face of the enclosing guard and the external face of the adjoining balcony. 7. The units are measured at typical floor in the building. Columns may vary in size depending on the floor level. 8. For each unit type, unit sizes and details might be slightly different. Please refer to the sales and purchase agreement for the actual size of each specific unit.

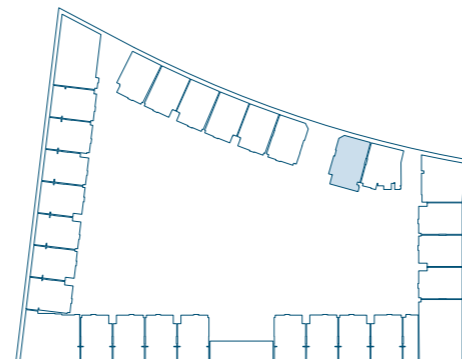
توضيح: 1. أبعاد الغرف يتم قياسها طبقاً للمعايير الهيكلية مع استبعاد تشطيبات الجدران ودرجة تحمل الدباب. 2. جميع القياسات تم تزويدها من قبل المهندسين المعماريين الاستشاريين لدينا. 3. جميع المواد والأبعاد والرسومات تقريبية، تخضع المعلومات للتغيير دون إشعار مسبق. 4. قد تختلف منطقة الجناح الفعلي عن المساحة المذكورة. الرسومات لا يتم توسيع نطاقها. يحتفظ المطور بالحق في إجراء التغييرات. 5. يتم قياس مساحة الجناح كمنطقة يحدها الخط المركزي للجدران الفاصلة أو الفاصلة التي تفصل وحدة عن وحدة أخرى، وأوجه الجدران الخارجية، وأوجه الجدران المحيطة بوحدة الجوار، 6. ويقاس حساب منطقة الشرفة على لها المنطقة التي يحدها الخط المركزي للجدران الفاصلة أو الفاصلة التي تفصل وحدة عن وحدة أخرى، وأوجه الأبنية للجدران المرصق وأوجه الجدران الشرفة الجوار، 7. يتم قياس الوحدات في الطابق النموذجي في المباني. قد تختلف الأبعاد في الحجم حسب مستوى الطابق. 8. قد تكون أبعاد الوحدات والفاصل المتغيرة بها مختلفة وذلك حسب نوع الوحدة. يرجى الرجوع إلى اتفاقية البيع والشراء لمعرفة الحجم الفعلي لكل وحدة.

# 1 Bedroom | Type 04

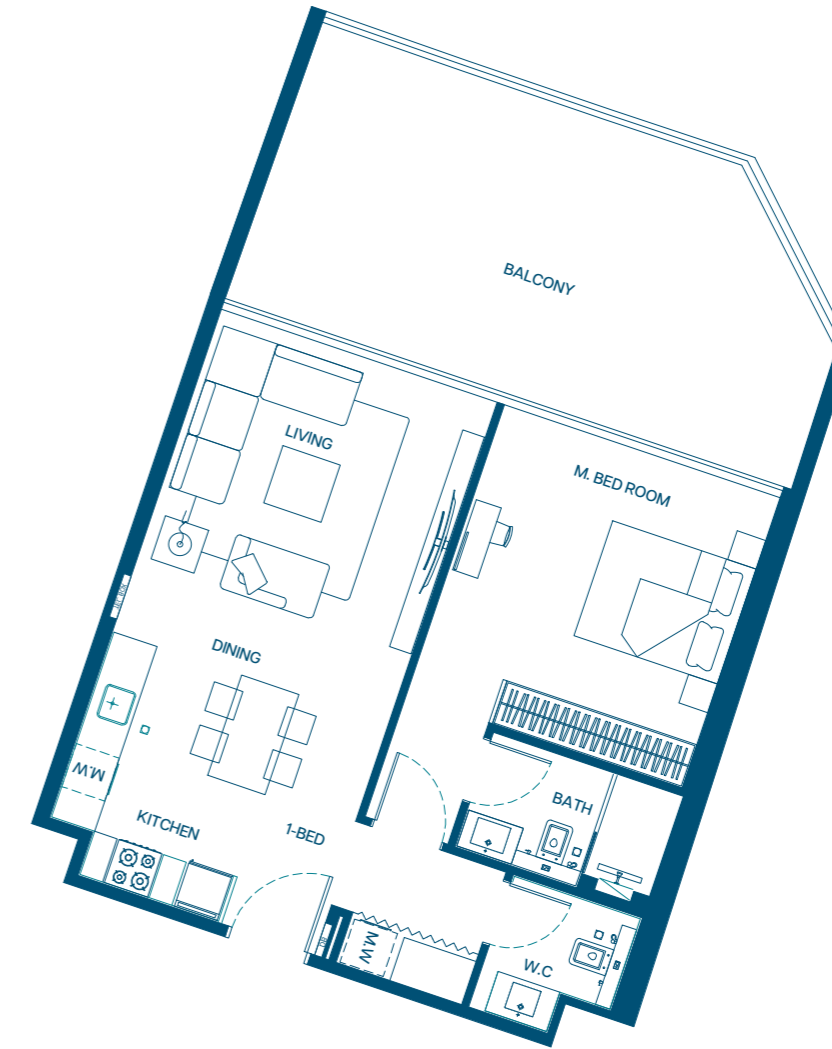


AREA	SQ.M	SQ.FT
SUITE AREA	76.25 m <sup>2</sup>	820.75 ft <sup>2</sup>
BALCONY AREA	29.92 m <sup>2</sup>	322.16 ft <sup>2</sup>
TOTAL UNITE AREA	106.18 m <sup>2</sup>	1142.91 ft <sup>2</sup>

FLAT DESIGN COMPONENTS	
M.BATH	5 m <sup>2</sup>
M.BEDROOM	25 m <sup>2</sup>
W.C	3 m <sup>2</sup>
KITCHEN & DINING	8 m <sup>2</sup>
CORRIDOR	8 m <sup>2</sup>
LAUNDRY	4 m <sup>2</sup>
FOYER	4 m <sup>2</sup>
LIVING	18 m <sup>2</sup>

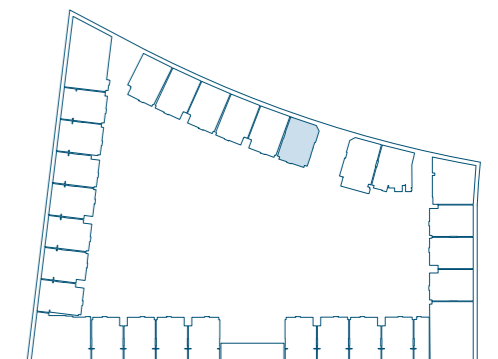


# 1 Bedroom | Type 05

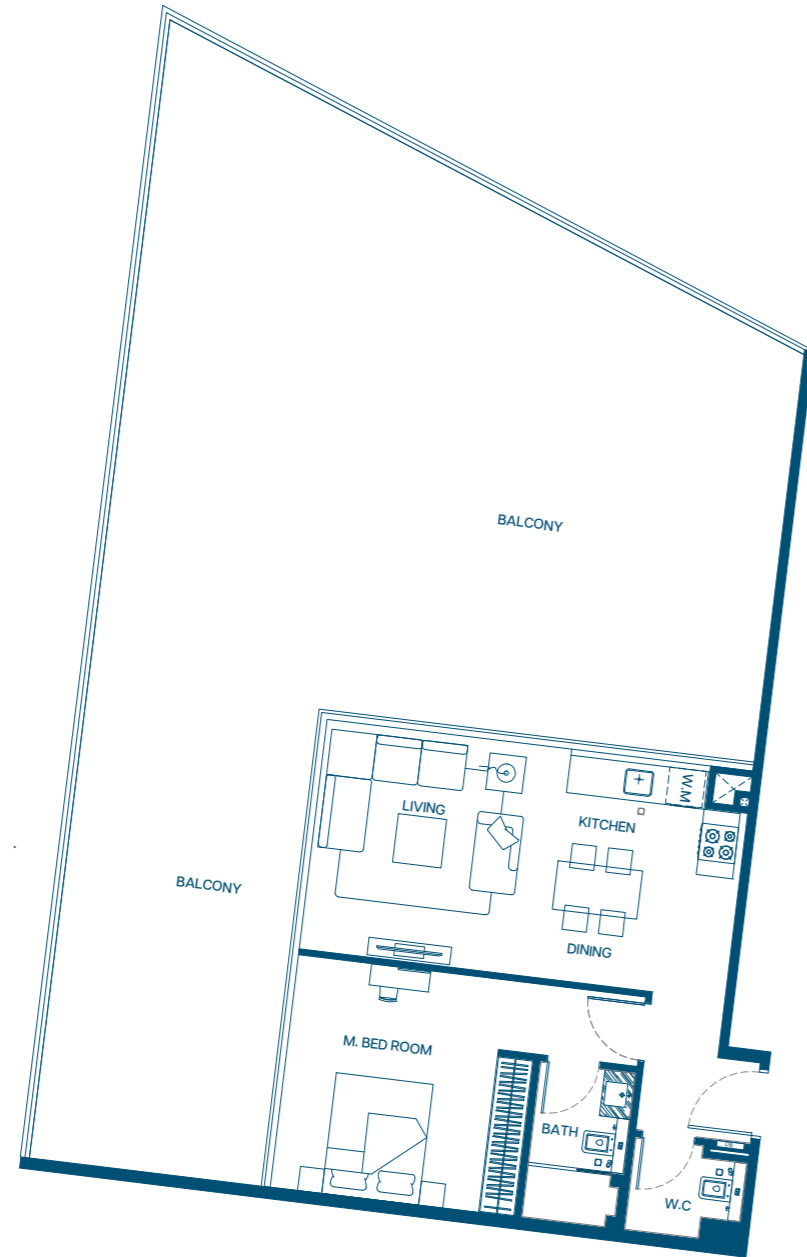


AREA	SQ.M	SQ.FT
SUITE AREA	63.27 m <sup>2</sup>	681.04 ft <sup>2</sup>
BALCONY AREA	29.93 m <sup>2</sup>	322.17 ft <sup>2</sup>
TOTAL UNITE AREA	93.20 m <sup>2</sup>	1003.20 ft <sup>2</sup>

FLAT DESIGN COMPONENTS	
M.BATH	4 m <sup>2</sup>
M.BEDROOM	18 m <sup>2</sup>
W.C	3 m <sup>2</sup>
KITCHEN & DINING	8 m <sup>2</sup>
CORRIDOR	7 m <sup>2</sup>
LAUNDRY	1 m <sup>2</sup>
LIVING	17 m <sup>2</sup>

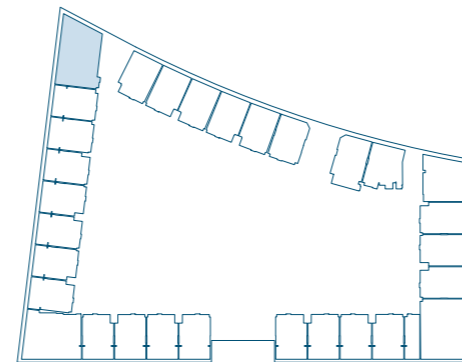


# 1 Bedroom | Type 06



AREA	SQ.M	SQ.FT
SUITE AREA	59.23 m <sup>2</sup>	637.55 ft <sup>2</sup>
BALCONY AREA	131.90 m <sup>2</sup>	1419.77 ft <sup>2</sup>
TOTAL UNITE AREA	191.13 m <sup>2</sup>	2057.32 ft <sup>2</sup>

FLAT DESIGN COMPONENTS	
M.BATH	4 m <sup>2</sup>
M.BEDROOM	18 m <sup>2</sup>
W.C	3 m <sup>2</sup>
KITCHEN & DINING	8 m <sup>2</sup>
CORRIDOR	5 m <sup>2</sup>
FOYER	3 m <sup>2</sup>
LIVING	15 m <sup>2</sup>

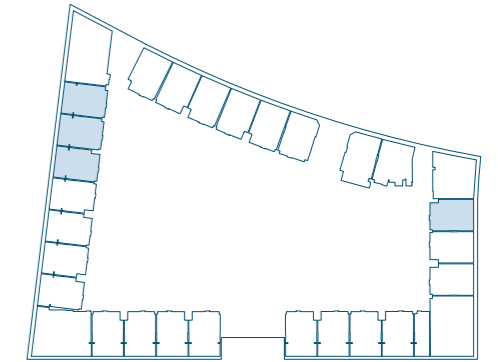


# 1 Bedroom | Type 07



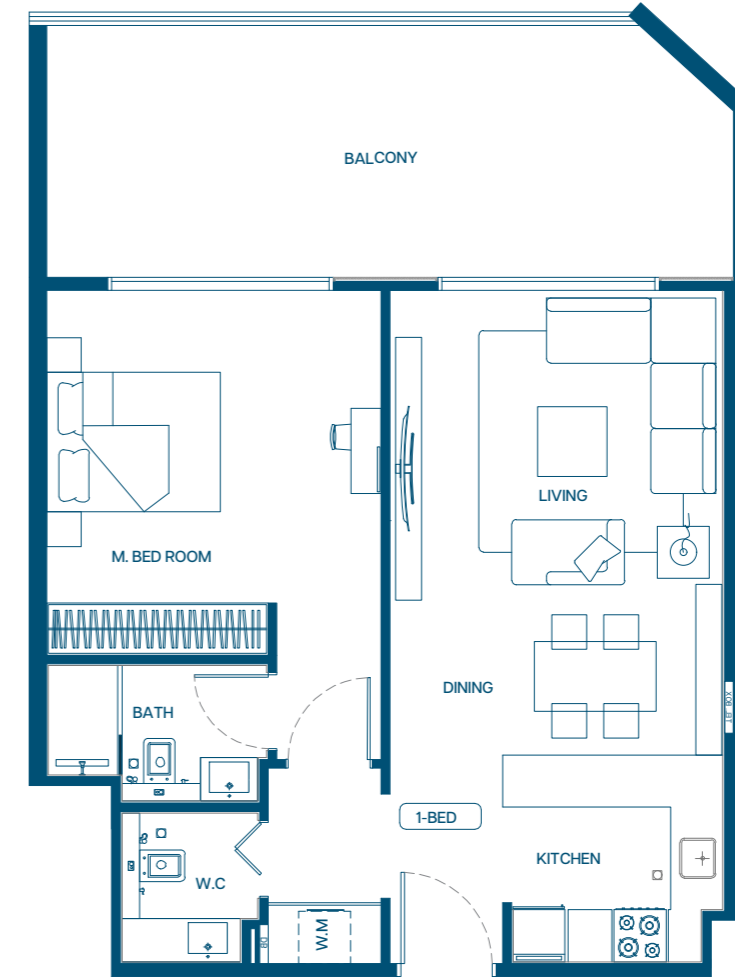
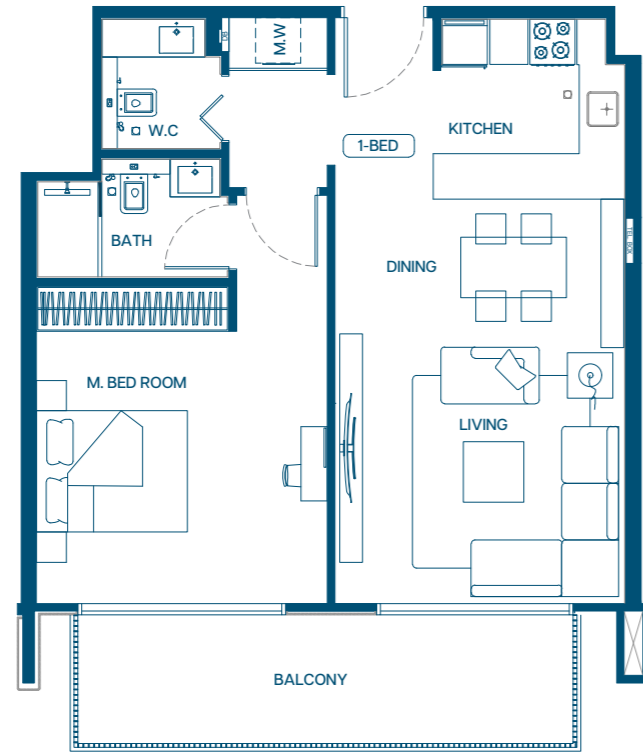
AREA	SQ.M	SQ.FT
SUITE AREA	62.51 m <sup>2</sup>	672.86 ft <sup>2</sup>
BALCONY AREA	31.66 m <sup>2</sup>	340.79 ft <sup>2</sup>
TOTAL UNITE AREA	94.17 m <sup>2</sup>	1013.65 ft <sup>2</sup>

FLAT DESIGN COMPONENTS	
BATH	5 m <sup>2</sup>
M.BEDROOM	20 m <sup>2</sup>
LAUNDRY	1 m <sup>2</sup>
KITCHEN & DINING	7 m <sup>2</sup>
CORRIDOR	6 m <sup>2</sup>
LIVING	18 m <sup>2</sup>



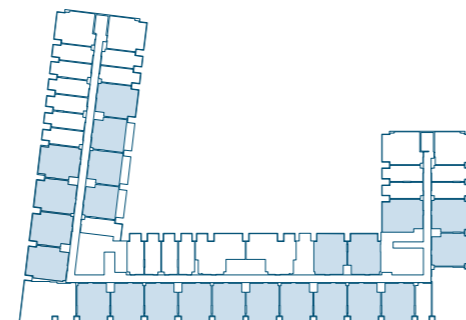
# 1 Bedroom | Type 08

# 1 Bedroom | Type 09



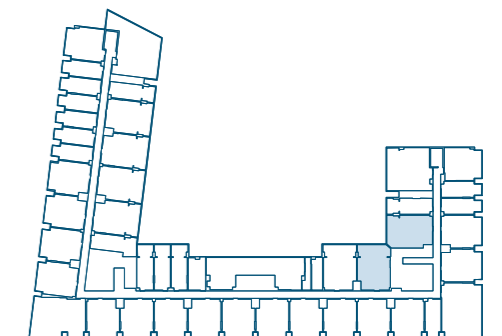
AREA	SQ.M	SQ.FT
SUITE AREA	61.38 m <sup>2</sup>	660.69 ft <sup>2</sup>
BALCONY AREA	11.64 m <sup>2</sup>	125.29 ft <sup>2</sup>
TOTAL UNITE AREA	73.02 m <sup>2</sup>	785.99 ft <sup>2</sup>

FLAT DESIGN COMPONENTS	
M.BATH	4 m <sup>2</sup>
M.BEDROOM	18 m <sup>2</sup>
W.C	3 m <sup>2</sup>
LAUNDRY	1 m <sup>2</sup>
KITCHEN	6 m <sup>2</sup>
CORRIDOR	5 m <sup>2</sup>
LIVING & DINING	21 m <sup>2</sup>



AREA	SQ.M	SQ.FT
SUITE AREA	61.72 m <sup>2</sup>	664.35 ft <sup>2</sup>
BALCONY AREA	23.44 m <sup>2</sup>	252.31 ft <sup>2</sup>
TOTAL UNITE AREA	85.16 m <sup>2</sup>	916.65 ft <sup>2</sup>

FLAT DESIGN COMPONENTS	
M.BATH	4 m <sup>2</sup>
M.BEDROOM	18 m <sup>2</sup>
W.C	3 m <sup>2</sup>
LAUNDRY	1 m <sup>2</sup>
KITCHEN	6 m <sup>2</sup>
CORRIDOR	5 m <sup>2</sup>
LIVING & DINING	21 m <sup>2</sup>

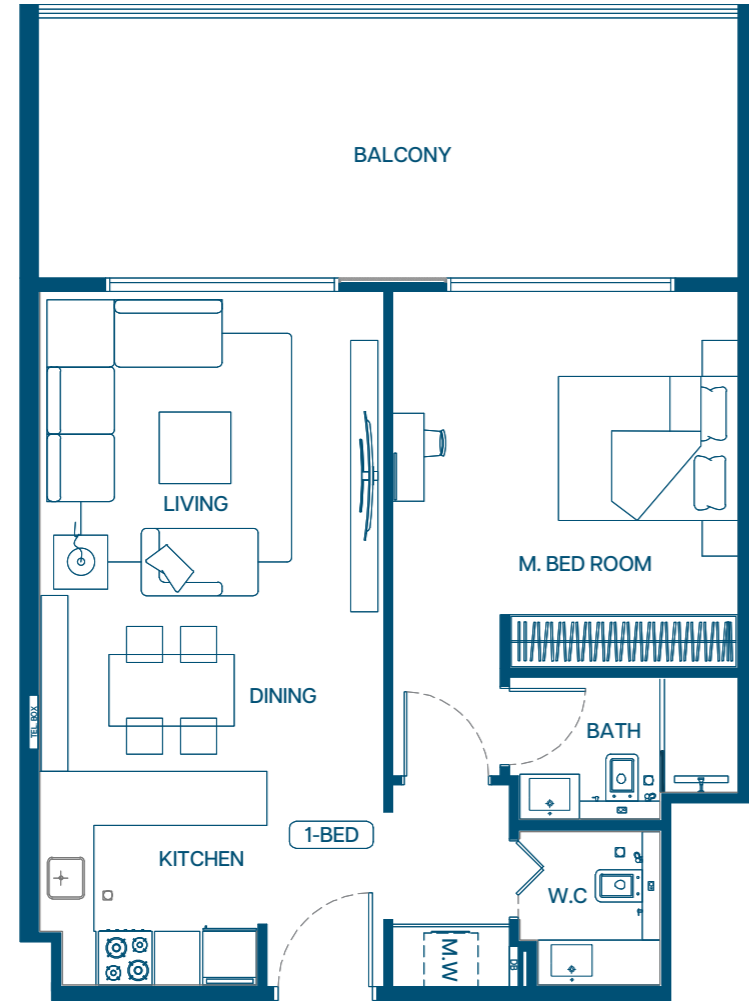


Disclaimer: 1. All room dimensions are measured to structural elements and exclude wall finishes and construction tolerances. 2. All dimensions have been provided by our consultant architects. 3. All materials, dimensions and drawings are approximate. Information is subject to change without notice. 4. Actual suite area may vary from the stated area. Drawings not to scale. The developer reserves the right to make revisions. 5. Calculation of suite area is measured as the area bounded by the centre line of demising or partition walls separating one unit from another unit, the exterior face of all exterior walls, and the exterior face of the corridor wall enclosing the adjoining unit. 6. Calculation of balcony area is measured as the area bounded by the centre line of demising or partition walls separating one unit from another unit, the outmost face of the enclosing guard and the external face of the adjoining balcony. 7. The units are measured at typical floor in the building. Columns may vary in size depending on the floor level. 8. For each unit type, unit sizes and details might be slightly different. Please refer to the sales and purchase agreement for the actual size of each specific unit.

توضيح: 1. أبعاد الغرف يتم قياسها طبقاً للمواصفات الهيكلية مع استبعاد تشطيبات الجدران ودرجة تحمل الدناب. 2. جميع القياسات تم تزويدها من قبل المهندسين المعماريين الاستشاريين لدينا. 3. جميع المواد والأبعاد والرسومات تقريبية، تخضع المعلومات للتغيير دون إشعار مسبق. 4. قد تختلف منطقة الجناح الفعلي عن المساحة المذكورة. الرسومات لا يتم توسيع نطاقها. يحتفظ المطور بالحق في إجراء التغييرات. 5. يتم قياس مساحة الجناح كمنطقة تحدها الخط المركزي للجدران الفاصلة أو الفاصلة التي تصل وحدة عن وحدة أخرى، وأوجه الجدران الخارجية، وأوجه الجدران المحيطة بوحدة المجاورة. 6. يتم قياس مساحة الشرفة على أنها المنطقة التي تحدها الخط المركزي للجدران الفاصلة أو الفاصلة التي تعمل وحدة عن وحدة أخرى، وأوجه الأبنية للجدران المرصق وأوجه الجدران لشرفة المجاورة. 7. يتم قياس الوحدات في المطابق النموذجي في المباني. قد تختلف الأبعاد في الحجم حسب مستوى الطابق. 8. قد تكون أبعاد الوحدات والفاصل بين الوحدات يختلف وذلك حسب نوع الوحدة. يرجى الرجوع إلى اتفاقية البيع والشراء لمعرفة الحجم الفعلي لكل وحدة.

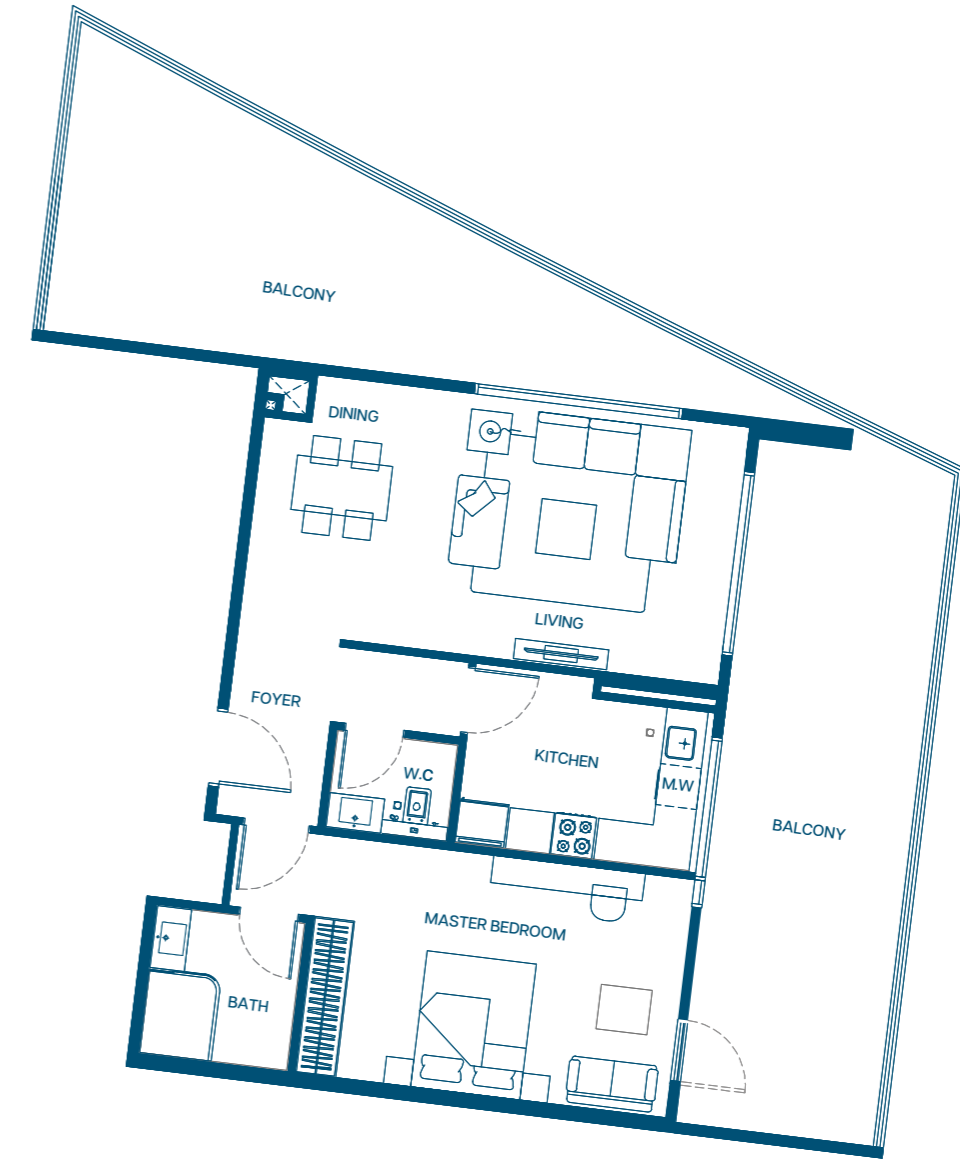
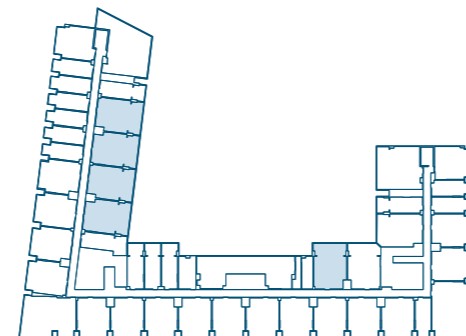
# 1 Bedroom | Type 10

# 1 Bedroom | Type 11



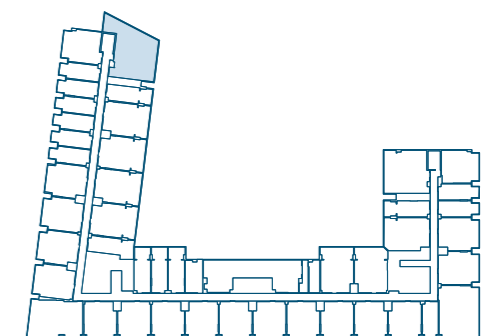
AREA	SQ.M	SQ.FT
SUITE AREA	61.25 m <sup>2</sup>	659.30 ft <sup>2</sup>
BALCONY AREA	24.25 m <sup>2</sup>	261.03 ft <sup>2</sup>
TOTAL UNITE AREA	85.50 m <sup>2</sup>	920.32 ft <sup>2</sup>

FLAT DESIGN COMPONENTS	
M.BATH	4 m <sup>2</sup>
M.BEDROOM	18 m <sup>2</sup>
W.C	3 m <sup>2</sup>
LAUNDRY	1 m <sup>2</sup>
KITCHEN	5 m <sup>2</sup>
CORRIDOR	6 m <sup>2</sup>
LIVING & DINING	21 m <sup>2</sup>



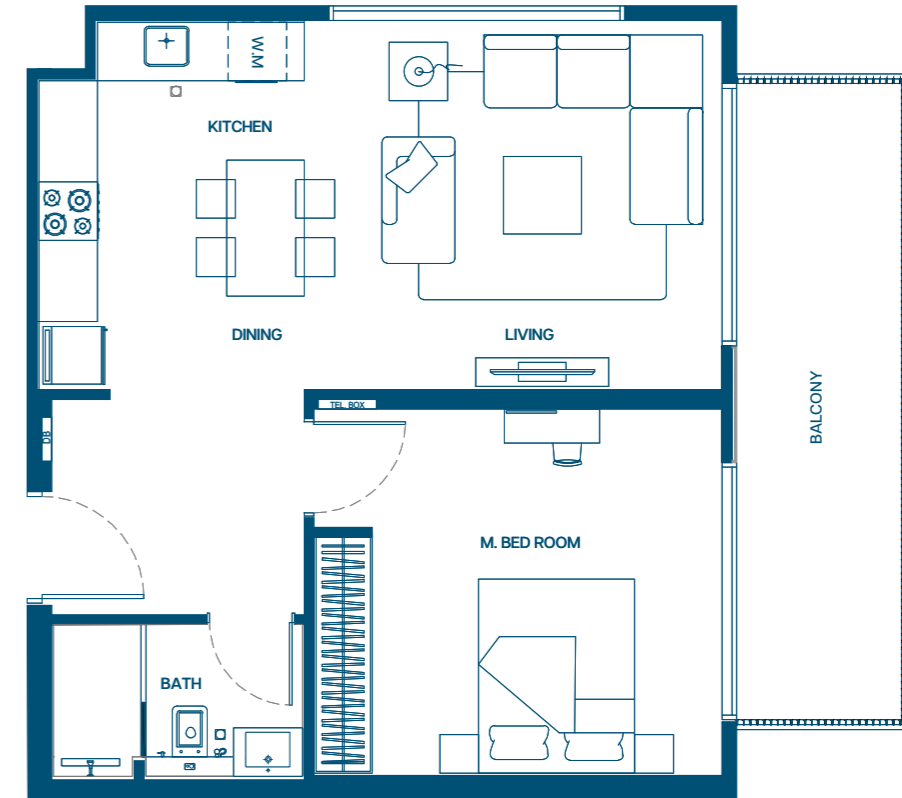
AREA	SQ.M	SQ.FT
SUITE AREA	75.33 m <sup>2</sup>	810.85 ft <sup>2</sup>
BALCONY AREA	59.44 m <sup>2</sup>	639.81 ft <sup>2</sup>
TOTAL UNITE AREA	134.77 m <sup>2</sup>	1450.66 ft <sup>2</sup>

FLAT DESIGN COMPONENTS	
M.BATH	5 m <sup>2</sup>
M.BEDROOM	21 m <sup>2</sup>
W.C	3 m <sup>2</sup>
FOYER	4 m <sup>2</sup>
KITCHEN	9 m <sup>2</sup>
CORRIDOR	2 m <sup>2</sup>
LIVING & DINING	26 m <sup>2</sup>



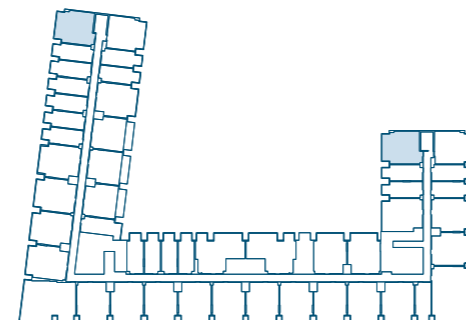
# 1 Bedroom | Type 12

# 1 Bedroom | Type 13



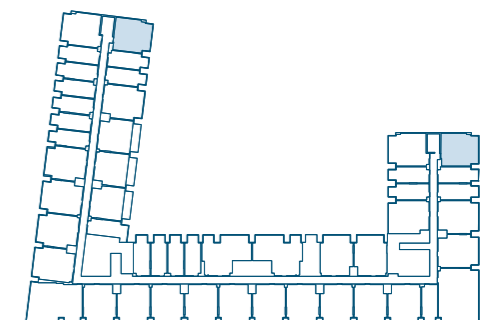
AREA	SQ.M	SQ.FT
SUITE AREA	58.82 m <sup>2</sup>	633.14 ft <sup>2</sup>
BALCONY AREA	11.38 m <sup>2</sup>	122.49 ft <sup>2</sup>
TOTAL UNITE AREA	70.20 m <sup>2</sup>	755.63 ft <sup>2</sup>

FLAT DESIGN COMPONENTS	
M.BATH	4 m <sup>2</sup>
M.BEDROOM	18 m <sup>2</sup>
W.C	3 m <sup>2</sup>
FOYER	3 m <sup>2</sup>
KITCHEN & DINING	7 m <sup>2</sup>
CORRIDOR	5 m <sup>2</sup>
LIVING	15 m <sup>2</sup>

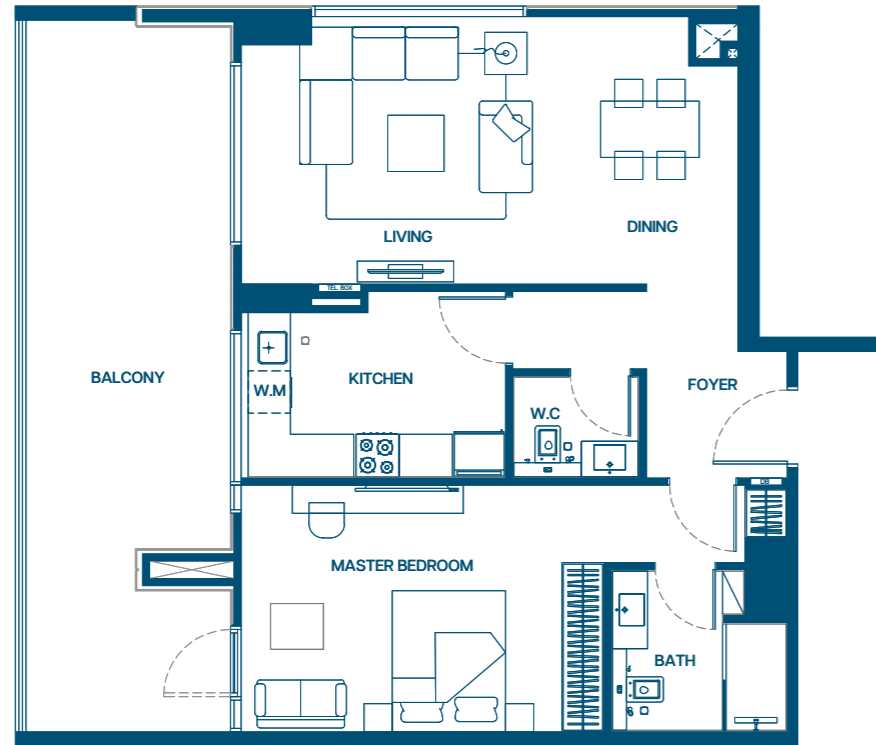


AREA	SQ.M	SQ.FT
SUITE AREA	56.61 m <sup>2</sup>	609.35 ft <sup>2</sup>
BALCONY AREA	11.64 m <sup>2</sup>	125.29 ft <sup>2</sup>
TOTAL UNITE AREA	68.25 m <sup>2</sup>	734.64 ft <sup>2</sup>

FLAT DESIGN COMPONENTS	
BATH	4 m <sup>2</sup>
M.BEDROOM	16 m <sup>2</sup>
KITCHEN & DINING	10 m <sup>2</sup>
CORRIDOR	6 m <sup>2</sup>
LIVING	16 m <sup>2</sup>

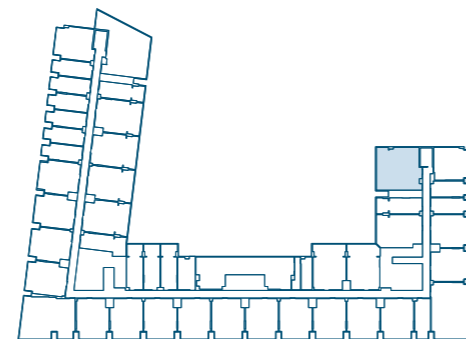


# 1 Bedroom | Type 14

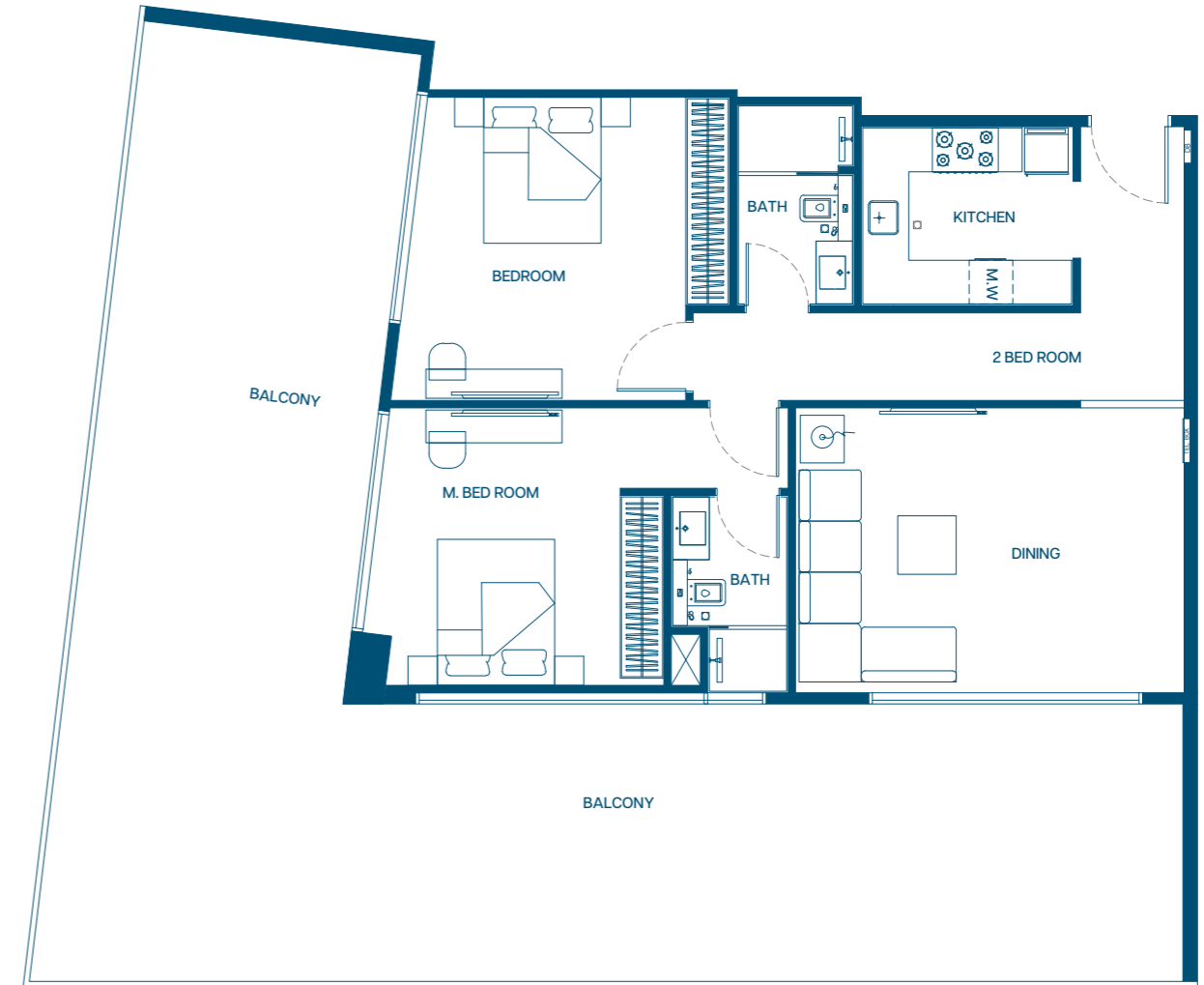


AREA	SQ.M	SQ.FT
SUITE AREA	77.43 m <sup>2</sup>	833.46 ft <sup>2</sup>
BALCONY AREA	30.43 m <sup>2</sup>	327.55 ft <sup>2</sup>
TOTAL UNITE AREA	107.86 m <sup>2</sup>	1161.01 ft <sup>2</sup>

FLAT DESIGN COMPONENTS	
M.BATH	5 m <sup>2</sup>
M.BEDROOM	21 m <sup>2</sup>
W.C	3 m <sup>2</sup>
KITCHEN	10 m <sup>2</sup>
CORRIDOR	3 m <sup>2</sup>
FOYER	4 m <sup>2</sup>
LIVING & DINNING	26 m <sup>2</sup>

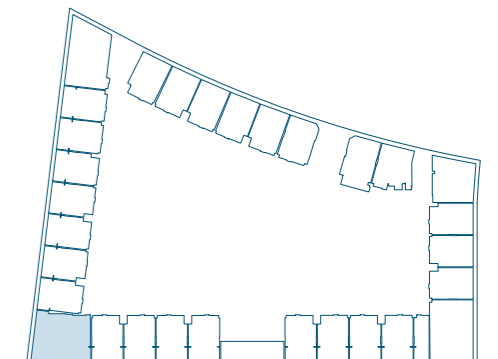


# 2 Bedroom | Type 01



AREA	SQ.M	SQ.FT
SUITE AREA	89.26 m <sup>2</sup>	960.79 ft <sup>2</sup>
BALCONY AREA	98.12 m <sup>2</sup>	1056.16 ft <sup>2</sup>
TOTAL UNITE AREA	187.38 m <sup>2</sup>	2016.98 ft <sup>2</sup>

FLAT DESIGN COMPONENTS	
M.BATH	4 m <sup>2</sup>
M.BEDROOM	17 m <sup>2</sup>
BATH	4 m <sup>2</sup>
BEDROOM	18 m <sup>2</sup>
KITCHEN	7 m <sup>2</sup>
CORRIDOR	6 m <sup>2</sup>
FOYER	5 m <sup>2</sup>
LIVING & DINNING	21 m <sup>2</sup>

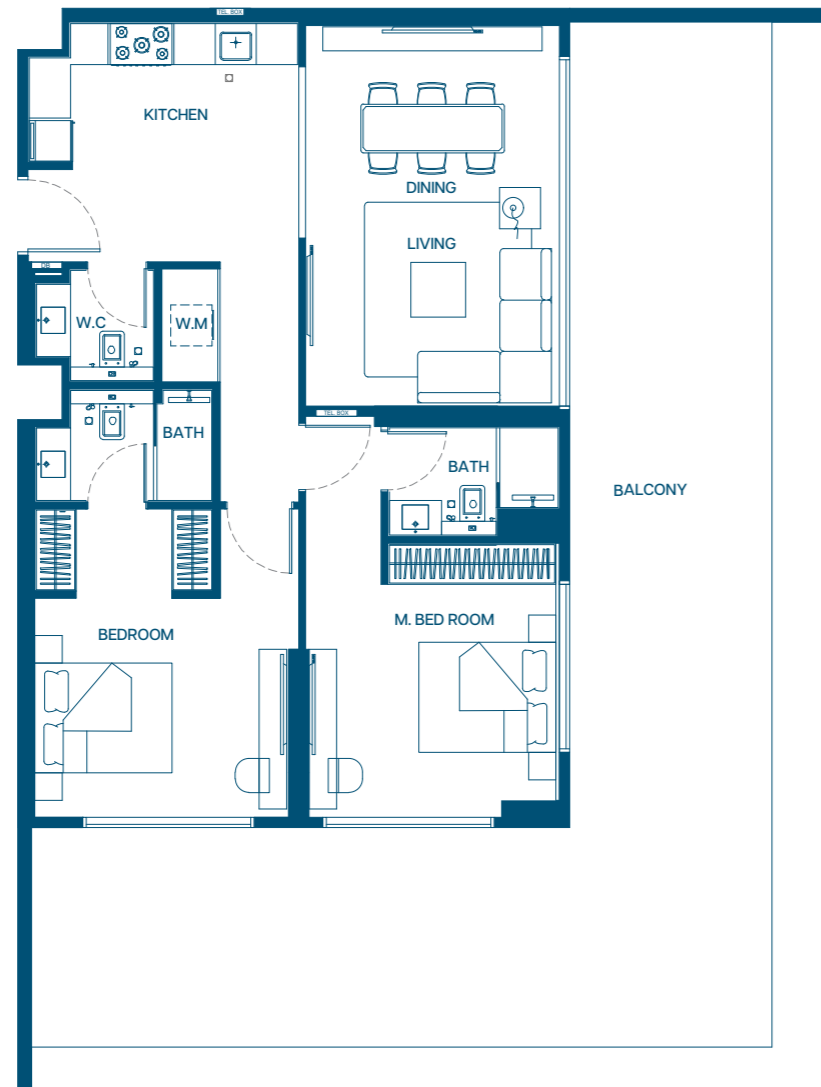


Disclaimer: 1. All room dimensions are measured to structural elements and exclude wall finishes and construction tolerances. 2. All dimensions have been provided by our consultant architects. 3. All materials, dimensions and drawings are approximate. Information is subject to change without notice. 4. Actual suite area may vary from the stated area. Drawings not to scale. The developer reserves the right to make revisions. 5. Calculation of suite area is measured as the area bounded by the centre line of demising or partition walls separating one unit from another unit, the exterior face of all exterior walls, and the exterior face of the corridor wall enclosing the adjoining unit. 6. Calculation of balcony area is measured as the area bounded by the centre line of demising or partition walls separating one unit from another unit, the outmost face of the enclosing guard and the external face of the adjoining balcony. 7. The units are measured at typical floor in the building. Columns may vary in size depending on the floor level. 8. For each unit type, unit sizes and details might be slightly different. Please refer to the sales and purchase agreement for the actual size of each specific unit.

توضيح: 1. أبعاد الغرف يتم قياسها طبقاً للمعايير الهيكلية مع استبعاد تشطيبات الجدران ودرجة تحمل الدناب. 2. جميع القياسات تم تزويدها من قبل المهندسين المعماريين الاستشاريين لدينا. 3. جميع المواد والأبعاد والرسومات تقريبية. تخضع المعلومات للتغيير دون إشعار مسبق. 4. قد تختلف منطقة الجناح الفعلي عن المساحة المذكورة. الرسومات لا يتم توسيع نطاقها. يحتفظ المطور بالحقوق في إجراء التغييرات. 5. يتم قياس مساحة الجناح كمنطقة يتحدها الخط المركزي للجدران الفاصلة أو الفاصلة التي تفصل وحدة عن وحدة أخرى. وأوجه الجدران الخارجية، وأوجه الجدران المحيطة بوحدة الجناحة. 6. يقاس حساب منطقة الشرفة على المنطقة التي يتحدها الخط المركزي للجدران الفاصلة أو الفاصلة التي تفصل وحدة عن وحدة أخرى. وأوجه الأبنية للجدران المحيطة بالوحدة الخارجية للشرفة الجناحية. 7. يتم قياس الوحدات في الطابق النموذجي في المباني. قد تختلف الأبعاد في الحجم حسب مستوى الطابق. 8. قد تكون أبعاد الوحدات والفاصل المتباعدة بها مختلفة وذلك حسب نوع الوحدة. يرجى الرجوع إلى اتفاقية البيع والشراء لمعرفة الحجم الفعلي لكل وحدة.

## 2 Bedroom | Type 02

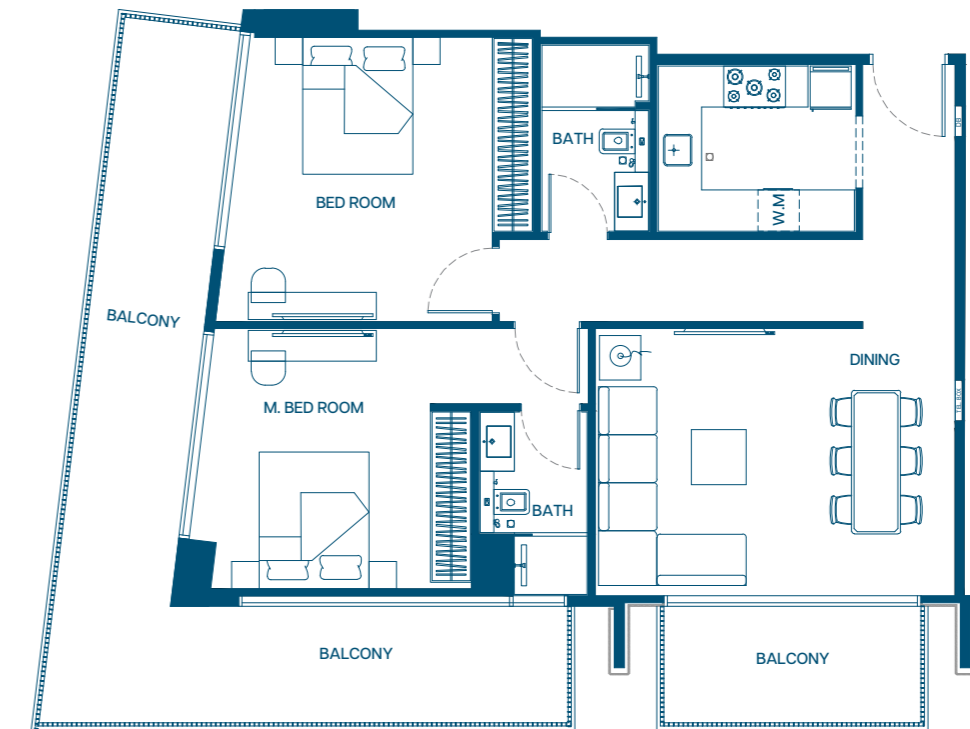
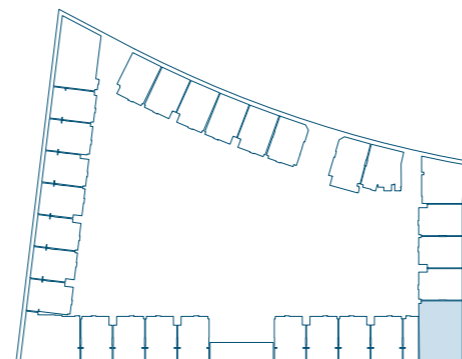
## 2 Bedroom | Type 03



AREA	SQ.M	SQ.FT
SUITE AREA	91.45 m <sup>2</sup>	984.37 ft <sup>2</sup>
BALCONY AREA	92.31 m <sup>2</sup>	993.62 ft <sup>2</sup>
TOTAL UNITE AREA	183.76 m <sup>2</sup>	1977.99 ft <sup>2</sup>

### FLAT DESIGN COMPONENTS

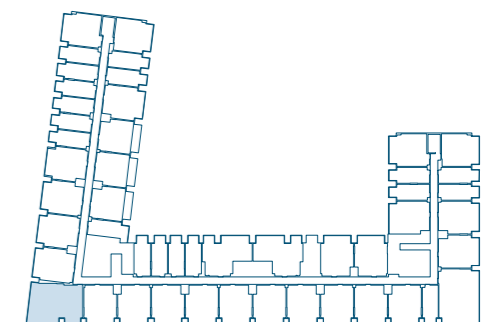
M.BATH	4 m <sup>2</sup>
M.BEDROOM	17 m <sup>2</sup>
M.BATH	4 m <sup>2</sup>
M.BEDROOM	17 m <sup>2</sup>
KITCHEN	8 m <sup>2</sup>
FOYER	4 m <sup>2</sup>
W.C	3 m <sup>2</sup>
LAUNDRY	1 m <sup>2</sup>
CORRIDOR	6 m <sup>2</sup>
LIVING	21 m <sup>2</sup>



AREA	SQ.M	SQ.FT
SUITE AREA	88.54 m <sup>2</sup>	953.04 ft <sup>2</sup>
BALCONY AREA	36.14 m <sup>2</sup>	389.01 ft <sup>2</sup>
TOTAL UNITE AREA	124.68 m <sup>2</sup>	1342.06 ft <sup>2</sup>

### FLAT DESIGN COMPONENTS

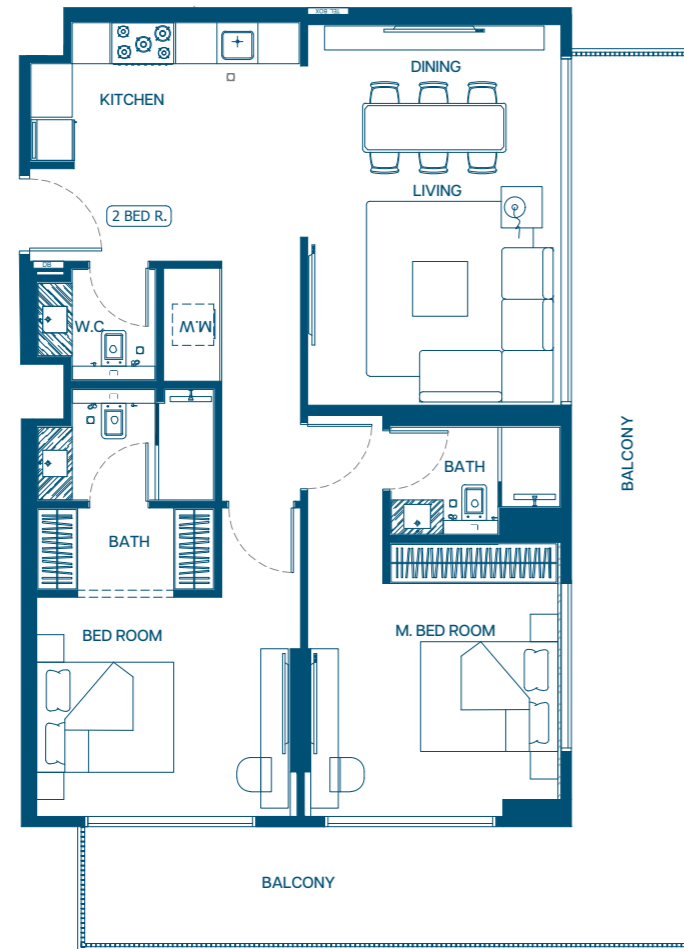
M.BATH	4 m <sup>2</sup>
M.BEDROOM	17 m <sup>2</sup>
BATH	4 m <sup>2</sup>
BEDROOM	18 m <sup>2</sup>
KITCHEN	7 m <sup>2</sup>
FOYER	5 m <sup>2</sup>
CORRIDOR	6 m <sup>2</sup>
LIVING & DINNING	21 m <sup>2</sup>





## 2 Bedroom | Type 04

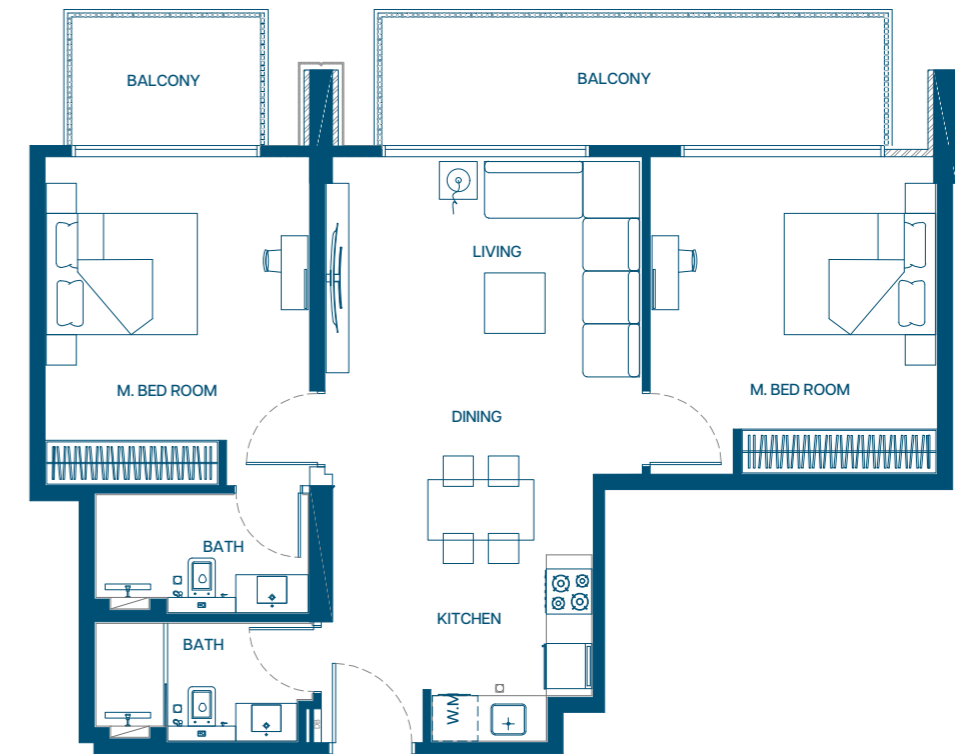
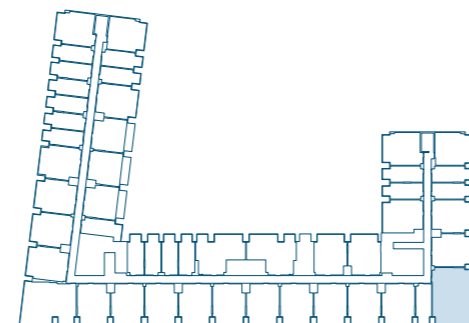
## 2 Bedroom | Type 05



AREA	SQ.M	SQ.FT
SUITE AREA	91.45 m <sup>2</sup>	984.37 ft <sup>2</sup>
BALCONY AREA	35.58 m <sup>2</sup>	382.98 ft <sup>2</sup>
TOTAL UNITE AREA	127.03 m <sup>2</sup>	1367.35 ft <sup>2</sup>

### FLAT DESIGN COMPONENTS

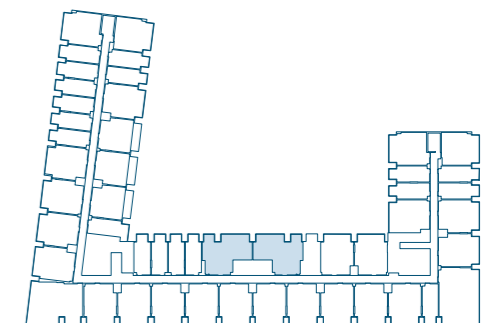
M.BATH	4 m <sup>2</sup>
M.BEDROOM	17 m <sup>2</sup>
M.BATH	4 m <sup>2</sup>
M.BEDROOM	17 m <sup>2</sup>
KITCHEN	9 m <sup>2</sup>
FOYER	4 m <sup>2</sup>
W.C	3 m <sup>2</sup>
LAUNDRY	1 m <sup>2</sup>
CORRIDOR	4 m <sup>2</sup>
LIVING & DINNING	21 m <sup>2</sup>



AREA	SQ.M	SQ.FT
SUITE AREA	76.60 m <sup>2</sup>	824.52 ft <sup>2</sup>
BALCONY AREA	16.28 m <sup>2</sup>	175.24 ft <sup>2</sup>
TOTAL UNITE AREA	92.88 m <sup>2</sup>	999.76 ft <sup>2</sup>

### FLAT DESIGN COMPONENTS

M.BATH	4 m <sup>2</sup>
M.BEDROOM	15 m <sup>2</sup>
BEDROOM	16 m <sup>2</sup>
BATH	4 m <sup>2</sup>
KITCHEN & DINING	8 m <sup>2</sup>
CORRIDOR	5 m <sup>2</sup>
LIVING	18 m <sup>2</sup>





**TANAMI**  
P R O P E R T I E S

CONTACT US

 +971 4 248 3400 |  +971 55 162 3236

Email Us

info@tanamiproperties.ae

For More Info...

[www.tanamiproperties.com/Projects/Binghatti-Aurora](http://www.tanamiproperties.com/Projects/Binghatti-Aurora)



**ADDRESS**

Office 3405, Marina Plaza,  
Al Marsa Street, Dubai Marina, UAE